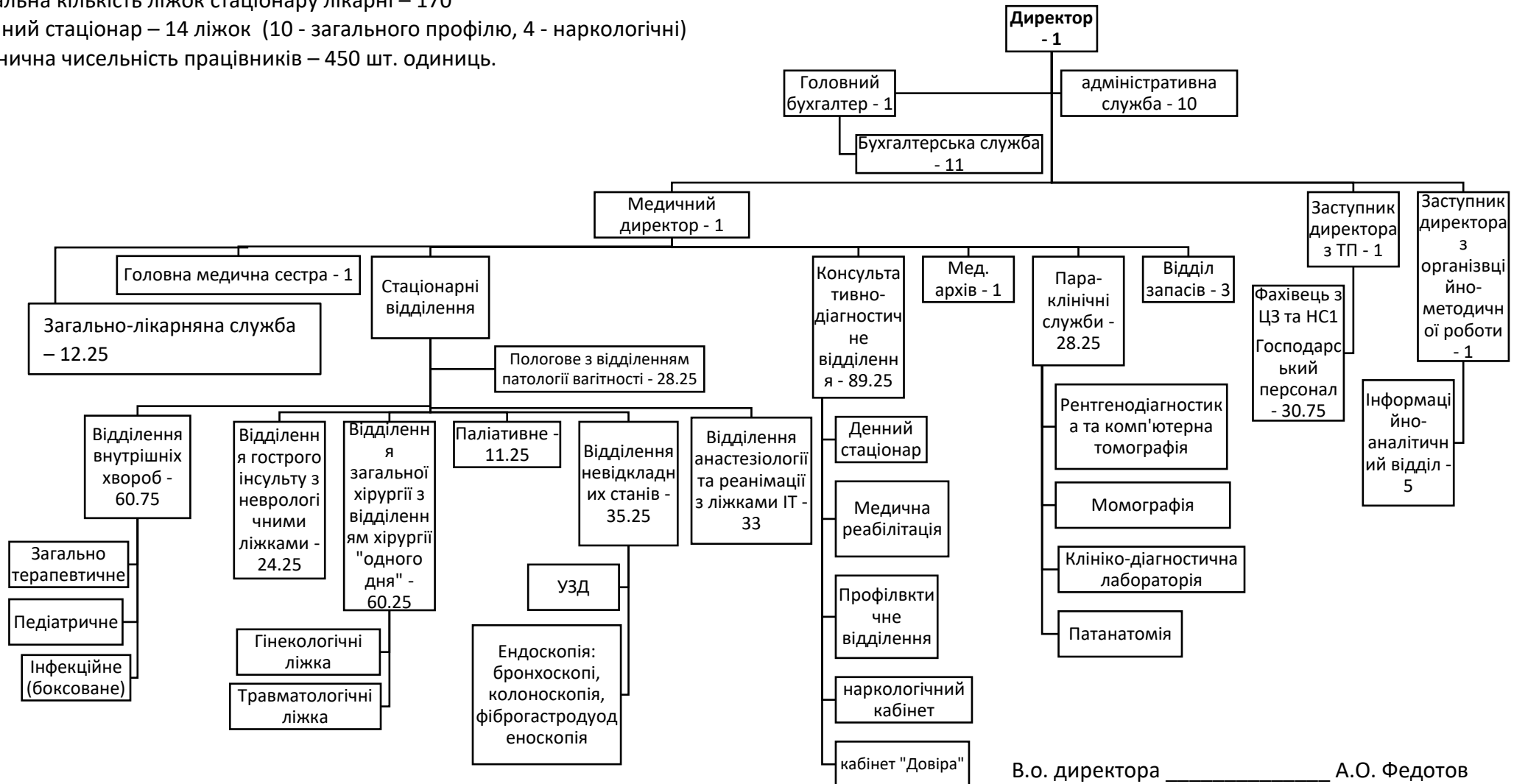


Примірна структура та гранична чисельність працівників
Комунального некомерційного підприємства «Каховська центральна міська лікарня імені родини Панкєєвих»
Каховської міської ради

Загальна кількість ліжок стаціонару лікарні – 170
Денний стаціонар – 14 ліжок (10 - загального профілю, 4 - наркологічні)
Гранична чисельність працівників – 450 шт. одиниць.



В.о. директора _____ А.О. Федотов